

- Подшивка
- Прочти меня
- Ремонт материнских плат
- Ремонт БП
- How to update BIOS?
- Как перешить BIOS?
- Материнские платы
- Книга жалоб и предложений
- Ромбокарта
- Views Tracker
- Популярное содержимое
- Самодельная ИК станция

Google Пользователь Поиск

Вход на сайт

Имя пользователя:

Пароль:

Регистрация

Забыли пароль?

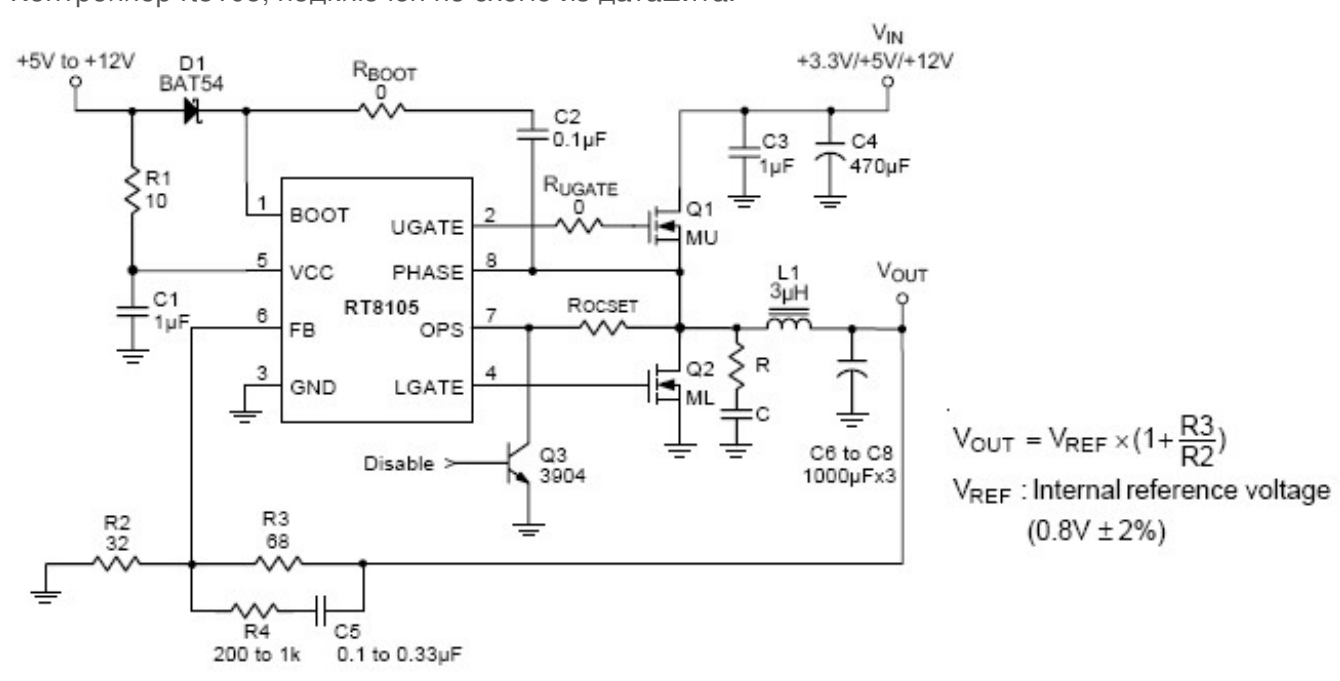


## Asus p5kpl-am ери малое напряжение DDR2 ~1В [РЕШЕНО]

21 Ноя 2016 - 00:15 [Bl@ck](#) 4

Ремонт материнских плат Memory P5KPL-AM EPU

Контроллер rt8105, подключен по схеме из даташита.



мама то молчит, то говорит 1 длинный 2 коротких бипа, владельцы жаловались на BSODы и насиловали её выключением из розетки, закидывали какой-то липучей пылью, еле вывел кистью.

Яндекс.Директ

**Вязание! Новые мастер классы**

Получайте новые интересные мастер классы на электронную почту. Бесплатно!

[passionforum.ru](mailto:passionforum.ru)

напряжения, показанные китайским вольтметром:

- boot 12
- ugate 3,3
- lgate 8,8
- vcc 11,9
- fb 0,8
- ops 1,6
- vin ~5,2

все электролиты красивые, не вздутые, выходной фильтр (с6-с8), а также входной с4 проверены esr-meter-ом, видимых повреждений нигде нет. Думаю в сторону снять-проверить q2 (lower gate - модели a09 n03), но фена под рукой нет, плз, подскажите, правильно или нет.

[← Прежде, чем задать вопрос...](#) [GA-H77M-D3H Не запускается.](#)

161 просмотр

Если данная информация оказалась полезной/интересной - плюсаните, пожалуйста:

+1 0

### Рекомендуется к прочтению по той же теме

- [Не запускается P5KPL-AM EPU](#)
- [Asus p5kpl-am ери малое напряжение DDR2 ~1В \[РЕШЕНО\]](#)
- [Asus P5KPL-AM](#)
- [Asus P5KPL-AM EPU \(Rev 1.02G\)](#)
- [ASUS P5KPL-AM EPU rev. 1.02G пост E0](#)
- [ASUS P5KPL-AM EPU rev. 1.02g нет включения](#)

21 Ноя 2016 - 14:42 [maco](#)  33 [Сказочник](#) >> 22076 >> 1742,14

Кто-то мешает задуматься о том, что на FB имеется адекватное напряжение 😊? Так трудно задуматься об элементах ООС 😊?

21 Ноя 2016 - 21:02 [Bl@ck](#)

>> 4

О них я тоже задумывался, но тот же китайский тестер без выпайвания показал R3=350 ,R2=290 , судя по даташиту, Vout=Vref\*(1+R3/R2)=~1.77, что, учитывая, что тестер очень китайский, вполне в пределах нормы и не похоже на 0,9-1В.

21 Ноя 2016 - 21:23 [maco](#)

[Сказочник](#) >> 22076 >> 1742,14

Вы бы визуально отследили элементы ООС. Могут наличествовать элементы для динамического изменения выходного напряжения.

И заодно - укажите точку измерения напряжения питания памяти.

21 Ноя 2016 - 22:31 [Bl@ck](#)

>> 4

Да, там что-то нагорело, рядом восьминогая ru5 маркировка s11 pg(или 6)f934, её назначение пока для меня загадочно, ещё 1 мосфет в углу и россыпь транзисторов, но для меня там сложно дороги отследить, они под чипами и оч маинькие =(

6 нога fb подключена посередине делителя, судя по всему, Vout=77R-470-G и также на 6 ногу этой микрухи. попробую поднять резистор 77R, ибо именно на нём и показывает 350 Ом



Увеличить (417 кбайт)

Реклама от Google

[Bios asus](#)

[Ноутбук asus 14](#)

замеры на 64 ноге или дальний вывод дросселя

21 Ноя 2016 - 22:38 [maco](#)

[Сказочник](#) >> 22076 >> 1742,14

**Bl@ck писал(-а):**

рядом восьминогая ru5 маркировка s11

uP6262, например.

**Bl@ck писал(-а):**

попробую поднять резистор 77R

Не имеет смысла. **77B** - 619 Ом.

Лучше попробуйте отсоединить вывод uP6262 от делителя ООС.

22 Ноя 2016 - 01:45 [Bl@ck](#)

>> 4

Отсоединил 5 и 6 ноги, 6 нога оторвалась нафиг =( - мама завелась, напряги - 1,87 по показометру. скажите пожалуйста, стоит ли вовсе снять микруху, или оставить так? на 7 и 8 ногах - 0,07В. В биосе 4 настройки напряжения - mem, NB, SB, vlt\_cpu. все, кроме mem имеют весьма дискретные значения. на маме больше таких же чипов не нашел. Значит ли это, что все эти напряжения выставляются другим методом (не этой uP6262)? Заметил, что сильно греются мосфеты бп процессора - не удержать палец - во время мемтеста, р4 3ghz. Нормально ли это?

22 Ноя 2016 - 16:49 [maco](#)  33 [Сказочник](#) >> 22076 >> 1742,14

**Bl@ck писал(-а):**

стоит ли вовсе снять микруху, или оставить так?

Снимите.

**Bl@ck писал(-а):**

Значит ли это, что все эти напряжения выставляются другим методом (не этой uP6262)?

Вполне может быть. После снятия uP6262 не сложно отследить, подключены ли к чему-нибудь 7-ой и 8-ой выводы.

**Bl@ck писал(-а):**

р4 3ghz. Нормально ли это?

Дык эта матплата официально не поддерживает Р4 😊. Да и для эксплуатации сильно прожорливых процессоров рекомендуется организовывать охлаждение силовой части.

23 Ноя 2016 - 19:42 [Bl@ck](#)   >> 4

pentium d 3.0ГГц, эт мемтест показывает его как р4

Микруху оторвал, 7 и 8 никуда не подключены. на комп встала вин 7, за 2 дня глюков замечено не было.

Спасибо за помощь и тыканье носом =)

## Отправить комментарий

Ваше имя: \*

Электронная почта: \*

Содержание этого поля является приватным и не предназначено к показу.

Комментарий: \*

Разрешённые HTML-теги: <a> <em> <strong> <cite> <code> <ul> <ol> <li> <dl> <dt> <dd> <img>

You can use **BBCode** tags in the text. URLs will automatically be converted to links.

[Подробнее о форматировании текста](#)

Сколько заглавных букв в слове "Fd4O5aZ1-Ak, iP3Xw"?:

Антибот - введите цифру.



 Рекомендовать в Google

[Прошивка и настройка BIOS, переделка и ремонт материнских плат, БП, видеокарт, HDD.](#)

ROM.by 2002-2014 (c) apple\_rom

